

# Förköpsinformation

Villahemförsäkring

# Villahemförsäkring

Det här är en kortfattad beskrivning av försäkringen och information som du har rätt att få enligt lag. Läs igenom och spara den. Om något skydd är särskilt viktigt för dig så kontakta oss för att ta reda på om det ingår i försäkringen. De fullständiga villkoren tillsammans med försäkringsbeskedet utgör avtalet mellan dig och oss. Villkoren hittar du på [privatforsakring.soderbergpartners.se](http://privatforsakring.soderbergpartners.se), eller kontakta oss så skickar vi dem.

## Omfattning

Denna förköpsinformation gäller för både villahemförsäkring och för dig som endast försäkrat själva villabyggnaden (detta framgår av ditt försäkringsbrev, har du villahemförsäkring framgår det genom att Egendomsskydd lösöre finns listat på ditt försäkringsbrev). I respektive stycke anges vilka moment som gäller för villabyggnadsförsäkring. Du har även möjlighet att teckna till olika tilläggförsäkringar för just dina behov.

Grundskydd	
Översikt	Villahemförsäkring
Egendomsskydd/Lösöre	✓
Byggnad & Tomtmark	✓
Reseskydd	✓
Rättsskydd	✓
Ansvarsskydd	✓
Överfallsskydd	✓
Tilläggförsäkringar	
Hemplus	
Resplus	
Husplus	
Självriskeliminering	
Kris	
Avbeställningsskydd	
Hussvamp	
Utökad sanering	
Småbåt	
Fritidsolycksfall	
Identitetsskydd	

I tabellen ovan ser du vilka moment som ingår i grundskyddet, samt de tillägg du kan välja för att utöka ditt skydd.

## Vem försäkringen gäller för?

Villahemförsäkring gäller alltid för dig som är försäkringsstagare. Om två eller fler personer är angivna som "antal försäkrade" i försäkringsbrevet gäller försäkringen också för dem, förutsatt att de är:

- Maka, make, sambo eller barn till dig och
- Folkbokförda och bosatta på den försäkrade adressen. Om du har barn under 18 år som inte är folkbokförda och bosatta på adressen gäller försäkringen under den tid de vistas hos dig om ersättning inte kan fås från annan försäkring.

## Var gäller försäkringen?

Försäkringen gäller inom Norden och vid resa i hela världen under resans första 45 dagar. Om du flyttar till en annan ordinarie bostad i Sverige under din försäkringsperiod gäller din försäkring för både din gamla och din nya bostad i upp till 60 dagar från tillträdesdatum enligt hyreskontrakt eller motsvarande.

## När gäller försäkringen?

Din försäkring gäller under den försäkringsperiod som är angiven på ditt försäkringsbrev (vanligtvis ett år) och förnyas genom att du betalar in premien för den nya perioden vid denna periods slut.

## Vad som är försäkrat?

### Villabyggnadsförsäkring

Försäkringen gäller för de på försäkringsbrevet angivna byggnaderna samt för trädgården och tillbehör till byggnaden såsom ledningar och installationer. Dessutom ingår sådant som finns på tomten och i anslutning till huset, t.ex. carport, staket, flaggstång och liknande.

### Hemförsäkring

Försäkringen gäller för kontanter och värdehandlingar, samt för lösöre som du äger, hyr eller lånar och som endast är avsett att användas för ditt eget privata bruk. Du får ersättning för egendom som du äger och använder i förvärvsverksamhet, förutsatt att denna inte omfattas av annan försäkring.

## Högsta ersättningsbelopp

För skador på byggnaden gäller försäkringen med fullvärde, vilket innebär att du kan få ersättning med vad det kostar att återställa byggnaden. Dock görs avdrag med hänsyn till ålder och skick för vissa delar av fastigheten. Om du har villahemförsäkring är din lösegendom försäkrad till det belopp som är angivet på ditt försäkringsbrev. Vissa typer av egendom har lägre maximalt ersättningsbelopp än detta oavsett var skadan sker. Detta gäller även för vissa skadetyper så som resa och rättsskydd. Dessa återges i listan nedan.

<b>Egendom</b>	<b>Maxersättning</b>
Egendom utanför bostaden	10 000 kr
Medförd eller förvarad stöldbegärlig egendom	50 000 kr
Kontanter	5 000 kr
Persondator med tillbehör	25 000 kr
HIFI-utrustning	50 000 kr
Cykel och elcykel (per cykel inkl. tillbehör)	20 000 kr
Barnvagn (per barnvagn inkl. tillbehör)	15 000 kr
Matvaror i kyl och frys	2500 kr
Tvätt i tvättstuga och maskin	5000 kr
Roddbåt, kanot och surfingbräda	10 000 kr
Värdehandlingar	15 000 kr
Mynt-, sedel- och frimärkssamling	15 000 kr
Hyrd eller lånad egendom	15 000 kr
Lösöre som används i förvärvsverksamhet	5 000 kr
Av- eller omonterade fordonsdelar om de inte kan försäkras på annat sätt	5 000 kr
Motordrivet trädgårdsredskap	25 000 kr
Skada på djur	5 000 kr
Smycken, fick- och armbandsur, föremål helt eller delvis av ädla metaller, äkta pärlor och ädelstenar	250 000 kr Full ersättning kräver originalkvitto/certifikat, eller svenskt värderingsintyg (dokumenten ska ha utfärdats före skadan).
Sportutrustning (ej cykel)	25 000 kr
Garage, brygga eller uthus som du äger på annans mark	20 000 kr
Trädgårdsmöbler	20 000 kr
Tomtmark	Tomtmarkens dubbla taxeringsvärde eller - om detta ger högre ersättning - 200 000 kr
<b>Resa</b>	<b>Maxersättning</b>
Akut tandvård	5 000 kr per försäkrad
Outnyttjad resekostnad	10 000 kr per försäkrad
Försenat bagage	2 000 kr per försäkrad
Resestartsskydd	10 000 kr per försäkrad
Naturkatastrof, krig och terrorhandling	10 000 kr per försäkrad
	<b>Maxersättning</b>
Rättsskydd	250 000 kr
Ansvar	5 000 000 kr per försäkringsår

# Grundskydd

## Lösöre och egendomsskydd

Om du blir bestulen eller råkar ut för en skada på din egendom får du ersättning för din ekonomiska förlust. Vid värderingen tar vi hänsyn till vad egendomen kan ha förlorat i värde genom ålder, slitage m.m. Det innebär kortfattat att äldre föremål ersätts med vad motsvarande begagnade föremål kostar. Om du har villahemförsäkring ersätts även skador på din löseegendom. Om du blir bestulen eller råkar ut för en skada på din egendom får du ersättning för din ekonomiska förlust. Vid värderingen tar vi hänsyn till vad egendomen kan ha förlorat i värde genom ålder, slitage m.m. Det innebär kortfattat att äldre föremål ersätts med vad motsvarande begagnade föremål kostar:

- Stöld och skadegörelse inne i bostaden eller ur låst vinds- eller källarförråd.
- Stöld utanför bostaden, t.ex. på gymmet eller när du är på resa (endast villahem).
- Skada genom läckage, översvämning och liknande.
- Skada genom brand, explosion och nedsotning.
- Skada på egendom genom trafikolycka.
- Skada på egendom genom naturskador eller som skadas av vilda djur.
- Skada på glasrutor.
- Skada på hushållsmaskiner och installationer.
- Sanering av bostadsohyra samt husbock och hästmyra.
- Mat och andra livsmedel som skadas om kyl eller frys går sönder (endast villahem).
- Skada på tvätt i tvättmaskin eller stöld av tvätt ur tvättstuga. (endast villahem).
- Merkostnader som du drabbas av vid skada, t.ex. ersättningsbostad vid sanering eller magasineringskostnader (endast villahem).

## Byggnad och tomtmark

För skador på byggnaden gäller försäkringen med fullvärde, vilket innebär att du kan få ersättning med vad det kostar att återställa byggnaden. Dock görs avdrag med hänsyn till ålder och skick för vissa delar av fastigheten. För tomtmark är högsta ersättningsbelopp dubblatavskrivningsvärdet, dock högst 200 000 kr.

## Resa

Reseskyddet gäller när du avser att övernatta utanför bostadsorten. Skyddet gäller i Norden samt under de första 45 dagarna på resa utanför Norden. Försäkringen måste vara gällande då resan inleds och när skada inträffar.

Försäkringen ersätter bl.a.:

- Kostnader för sjukvård, medicin och resor om du drabbas av ett olycksfall eller akut sjukdom.
- Merkostnader vid hemresa till följd av akut sjukdom eller olycksfall.
- Tandvård vid akuta tandbesvär.
- Ersättning för den del av resan du inte kunnat nyttja på grund av skada.
- Restartskydd, ersättning om du blir försenad vid utresan på grund av t.ex. en trafikolycka.
- Merkostnader för hemresa till Sverige om du måste avbryta din resa i förtid på grund av t.ex. krigsutbrott eller naturkatastrof eller om något allvarligt hänt hemma.

Egendomsskydd/Lösöre gäller upp till beloppet för Egendom medförd eller förvarad utanför den försäkrade fastigheten som du har med dig på resan. Även Överfall, Ansvar och Rättsskydd gäller under resan.

## Rättsskydd

Om du hamnar i tvist egenskap av privatperson eller som husägare ersätter försäkringen i vissa fall ombuds- och rättegångskostnader. I det fall du har villabyggnadsförsäkringen gäller försäkringen endast för tvister som har samband med ditt husägande.

Om du förlorar tvisten betalas även motpartens kostnader. Försäkringen omfattar bl.a. följande:

- Tvist som gäller ett skadestånd som prövas inom ramarna för ett brottsmål där du själv är målsägande.
- Tvist som kan prövas som tvistemål av tingsrätt och som efter prövning i tingsrätt kan prövas av hovrätt och Högsta domstolen.

Med tvist avses att ett framställt krav helt eller delvis avisats. För Rättsskyddet är självriskan 20 % av kostnaderna, dock lägst den valda grundsjälvriskan vid den tid då tvisten uppkom. Högsta ersättningsbelopp är 250 000 kr per tvist, varav 30 000 kr för bevisning.

## Ansvar

Om du krävs på skadestånd så utreder vi om du är skadeståndsskyldig. Vi förhandlar även för din räkning och ersätter eventuella rättegångs- och skadeståndskostnader upp till 5 000 000 kr per försäkringsår och skada.

Om du har villabyggnadsförsäkring gäller ansvarsmoment endast dig i egenskap av ägare till den försäkrade fastigheten.

## Överfall

Överfallsskyddet gäller för dig som har villahemförsäkring och ersätter personskada upp till 1 000 000 kr om du utsätts för uppsåtligt fysiskt våld. Ersättning från Överfallsskyddet lämnas i form av ett fast ersättningsbelopp enligt nedanstående:

- Misshandel som inte är ringa och som är utförd av en gärningsman; 6 000 kr.
- Misshandel utförd av flera gärningsmän eller en gärningsman med vapen; 10 000 kr.
- Grov misshandel
  - om gärningen inte medfört sjukskrivning; 10 000 kr.
  - om gärningen medfört akut sjukskrivning i högst en vecka; 15 000 kr.
  - om gärningen medfört akut sjukskrivning under längre tid än en vecka; 30 000 kr.
- Sexuellt övergrepp mot barn enligt 6 kap 6 § 1 st och sexuellt utnyttjande av barn enligt 6 kap 5 §; 30 000 kr.
- Sexuellt tvång enligt 6 kap 2 § 1 st; 50 000 kr.
- Grovt sexuellt övergrepp mot barn enligt 6 kap 6 § 2st; 60 000 kr.
- Grov misshandel som medfört livshotande kroppsskada; 70 000 kr.
- Mord- eller dråpförsök
  - om gärningen inte medfört livshotande kroppsskada; 70 000 kr.
  - om gärningen medfört livshotande kroppsskada; 120 000 kr.
- Våldtäkt, grovt sexuellt tvång enligt 6 kap 1 § 1-3 st, 2 § 3 st; 90 000 kr.
- Grov våldtäkt enligt 6 kap 1 § 4 st; 110 000 kr.
- Våldtäkt mot barn, grov våldtäkt mot barn enligt 6 kap 4 § 1-2 st, 4 § 3 st; 150 000 kr

Utöver den fasta ersättningen ovan kan du få ersättning för medicinsk invaliditet, tandskada och dödsfallsersättning.

## Tilläggsförsäkringar

Vill du ytterligare anpassa och utöka skyddet i din hemförsäkring kan du lägga till en eller flera av följande tilläggsförsäkringar. På ditt försäkringsbrev framgår om du tecknat någon av dessa.

## Hemplus

Du kan få ersättning för skador på lösöre som uppkommer genom plötslig och oförutsedd händelse och som inte ersätts i grundskyddet. Ibland kallas denna försäkring för "drulleförsäkring". Högsta ersättningsbelopp är 80 000 kr.

## Resplus

Resplus utökar reseskyddet till att även omfatta ersättningsresa, ersättning vid förseningar, utökat egendomsskydd och psykologhjälp vid behov. Dessutom gäller reseförsäkringen helt utan självrisk. Högsta ersättningsbelopp är 25 000 kr per person.

## Husplus

Försäkringen ersätter skada på hus och tomt som orsakas av plötslig och oförutsedd händelse och begränsar åldersavdraget till max 10 000 kr. Vid totalskada, till exempel om huset brinner ner, gäller försäkringen utan åldersavdrag. Dessutom ersätts skada på både yt- och tätskikt i våtrum vid vattenskada. Högsta ersättningsbelopp är 150 000 kr. Om du drabbas av totalskada tillämpas inte denna begränsning på din ersättning för åldersavdrag.

## Avbeställningsskydd

Om du måste ställa in din resa på grund av din eller nära anhörigs olycksfall, sjukdom eller skada så ersätter din försäkring kostnader upp till 25 000 kr per person utan självrisk.

## Självriskeliminering

Försäkringen ersätter din självrisk för momenten snötryck, översvämning, läckage, skada genom frysning och naturskada upp till 100 000 kr. Skadekostnaden måste överstiga den lägsta självrisken för momentet. Gäller utan självrisk för alla skademoment utom läckage, där självrisken är densamma som grundsjälvrisken.

## Utökad sanering

Försäkringen gäller för sanering av råttor och möss samt för sanering av insekter även utvändigt, t.ex av getingbon.

## Hussvamp

Försäkringen täcker kostnaden för sanering av äkta hussvamp. Högsta ersättningsbelopp är 4 000 000 kr.

## Fritidsolycksfall

Om du drabbas av en olycka på din fritid ersätter försäkringen merkostnader och kostnader för sjukhusvistelser längre än 48 timmar. Om du drabbas av invaliditet så lämnas ersättning för detta. Försäkringen gäller utan självrisk.

## Kris

Försäkringen är en tilläggsförsäkring till hemförsäkringen. Försäkringen ersätter skäligen kostnader för nödvändig behandling av psykisk ohälsa till följd av att du drabbas av en ersättningsbar skada i din boendeförsäkring. Ersättning lämnas för högst tio (10) behandlingstillfällen per person. Försäkringen gäller utan självrisk.

## Småbåt

Försäkringen kan tecknas för mindre båtar (max 6 m lång, 20 hk motor eller 15 kvm segelyta) och täcker bland annat brand, stöld, ansvar och sjöskada. Högsta ersättningsbelopp för egendom är 25 000 kr.

## Identitetskydd

Med identitetsstöld avses situationer där en tredje person, utan samtycke från den försäkrade använder sig av dennes identitet för att begå ekonomiskt bedrägeri. Det kan t.ex. vara att köpa varor, öppna ett bankkonto, belåna en fastighet genom att först kapa lagfarten, ansöka om kreditkort eller lån, ansöka om legitimation eller registrera telefonabonnemang eller andra abonnemang i den försäkrades namn.

Identitetskyddet ger dig som försäkringstagare tillgång till våra rådgivare där du kan få information om hur du kan:

- förebygga identitetsstöld.
- upptäcka identitetsstöld.
- begränsa konsekvenserna av identitetsstöld.

Utöver den rådgivande tjänsten lämnar försäkringen även ersättning upp till 150 000 kr per identitetsstöld för juridisk hjälp. Undantaget i Rättsskyddsmomentet gällande småmål tillämpas inte i sådana fall.

# Viktiga begränsningar

## Lösöre och egendomsskydd

Försäkringen ersätter inte:

- Stöld som begås av någon som har nyckel till eller tillåtelse att vara i bostaden.
- Stöldbegärlig egendom och värdehandlingar som förvaras i vinds-, källar- eller motsvarande förråd.
- Motordrivna fordon (ej trädgårdsredskap) och tillbehör till dessa.
- Vatten- eller luftfarkost, skepp, windsurfingbräda, vattenskoter, svävare, hydrokopter, drönare och annat luftfartyg.
- Vattenskador vid läckage genom tak eller dräneringssystem.
- Pool, brunn, tak, dräneringssystem, öppen spis, kakelugn eller motsvarande som går sönder eller upphör att fungera.
- Skador orsakade av sättning.
- Sanering och reparation av skada vid hussvamp (om du inte har tecknat tilläggsförsäkringen Hussvamp).
- Skador som orsakas av råttor eller möss.
- Fickstöld, om du inte omedelbart uppfattar stölden.
- Stöldbegärlig egendom, värdehandlingar och kontanter som lämnas kvar, t.ex. i bil.

Ersättning för stöld av, och skadegörelse på, stöldbegärlig egendom, värdehandlingar samlingar, frimärken eller kontanter som du har med dig utanför bostaden lämnas bara i samband med rån, överfall eller när egendomen rycks ifrån dig på ett sådant sätt att du omedelbart uppfattar stölden.

## Resa

Försäkringen ersätter inte:

- kostnader som beror på att du var sjuk eller kunde förväntas bli sjuk redan innan du reste ut.
- skador som inträffar under tjänste- eller studieresa.
- kostnader för vård eller förlossning efter 28:e graviditetsveckan.
- tandskada som orsakats av tuggning eller bitning.
- skada som inträffar under utövande av licensierat idrottande eller kamp- och motorsporter.
- skada som inträffar under fallskärmschoppning samt glid- och skärmflygning.
- skada vid dykning utan godkänt internationellt dykcertifikat.

## Rättsskydd

Försäkringen ersätter inte:

- tvist vid upplösning av äktenskap eller samboförhållande.
- tvister relaterade till ditt arbete.
- tvister där beloppet understiger ett halvt prisbasbelopp.
- grupptalan.
- tvist som avser dig som ägare, förare eller brukare till/av motordrivet fordon eller båt.

## Ansvar

Försäkringen ersätter inte:

- skadeståndskrav som har koppling till ditt arbete.
- skador på egendom som du hyr, lånar eller tar hand om.
- skadeståndskrav som avser dig som ägare, förare eller brukare till/av motordrivet fordon eller båt.
- skador på bostad som du äger, hyr, lånar eller har hand om utomlands.
- skador du orsakar genom uppsåt eller grov vårdslöshet.

## Överfall

Försäkringen ersätter inte:

- misshandel genom uppsåtligt fysiskt våld som är att betrakta som ringa.
- skada som inträffar i, eller har samband med, din tjänste- eller yrkesutövning eller annan förvärvsverksamhet eller som inträffat på väg till eller från arbetet.
- skada som tillfogas dig av någon som du bor tillsammans med.

## Särskilda säkerhetsföreskrifter

Du måste se till att du inte:

- agerar på ett sådant sätt att du utsätter dig för risken att du skadas. Du bör t.ex. inte själv tillgripa våld eller hot om våld, ge dig in i situationer eller miljöer där bråk uppstått, riskera att uppstå eller vanligen förekommer eller uppträda provocerande i tal eller handlingar.
- gör dig skyldig till uppsåtlig gärning som är straffbar och som har samband med skadan.

Om aktsamhetskraven inte är uppfyllda kan ersättning sättas ned.

# Tilläggsförsäkringar

## Hemplus

Försäkringen ersätter inte:

- skada som orsakas av insekter eller djur.
- förlust av stöldbegärlig egendom, värdehandlingar, samlingar och kontanter som förvaras utanför bostaden.
- skada som orsakas av slitage, förbrukning eller självförstörelse, till exempel sprickbildning, vittring eller förruttelse.
- skada på egendom som glöms kvar eller tappas bort, också om den senare blir stulen.
- stöldbegärlig egendom som förloras ur garage, källare, uthus eller annat biutrymme.

## Högsta ersättningsbelopp

Högsta ersättningsbelopp för lös egendom är 100 000 kr. Utanför bostaden är högsta ersättningsbelopp för kontanter 2 500 kr. I bostaden är värdehandlingar och samlingar begränsade till 10 000 kr.

## Kris

Försäkringen ersätter inte:

- psykisk ohälsa som är en följd av en skada/förlust som du orsakas av någon som du bor tillsammans med eller någon som omfattas av försäkringen.

## Självrisk

Självrisk är den del av skadekostnaden du själv betalar och den framgår av försäkringsbrevet och villkoret. Om du råkar ut för en skada som drabbar flera försäkringar hos oss betalar du bara en självrisk - den högsta. För vissa skadehändelser gäller en särskild självrisk. Dessa återges i listan nedan.

Skadeorsak	Självrisk
Grundsjälvrisk	Framgår av ditt försäkringsbrev.
Frysning	10% av skadekostnaden, lägst 5 000 kr och högst 10 000 kr
Naturskada (ej storm)	10% av skadekostnaden, lägst 10 000 kr
Rättsskydd	20% av skadekostnaden, lägst grundsjälvrisk.

## Säkerhetsföreskrifter

För att du skall kunna få full ersättning vid skada måste du följa Söderberg & Partners säkerhetsföreskrifter. Det gäller såväl de generella säkerhetsföreskrifterna som de säkerhetsföreskrifter som finns i det fullständiga försäkringsvillkoret och som avser specifika försäkringsmoment.

Vi rekommenderar att du läser igenom villkoren så att du vet vilka krav som ställs på dig som försäkringstagare.

Generellt gäller att du måste hantera din egendom på ett sätt som minimerar risken för förlust eller skada. Du skall ta hand om egendomen på ett efter omständigheterna tillfredsställande sätt så att du inte drabbas av skada. Du måste alltid följa tillverkarens, transportörens, leverantörens eller installatörens anvisningar och följa bestämmelserna i lagar, förordningar och föreskrifter.

Du måste bete dig på ett sådant sätt att risken för att du själv skadas och för att du orsakar skada minimeras. Du skall undvika att utsätta dig för situationer där risken för skada på dig eller din egendom är omotiverat hög, till exempel genom att ta droger eller delta i slagsmål.

## Säkerhetsföreskrifter avseende stöldmomentet

Du måste läsa samtliga ytterdörrar och fönster till din bostad. Du får inte lämna nycklar i närheten av bostaden och dessa får inte vara spårbara till bostaden. Cykel måste vara låst med godkänd låsanordning. Egendom som du medför utanför bostaden skall hållas under uppsikt. Du måste vara särskilt aktsam om stöldbegärlig egendom, särskilt utanför bostaden.

## Säkerhetsföreskrifter vid installationer samt vid reparation, om- och tillbyggnad

Samtliga installationer (vatten, avlopp, el, ventilation m.m.) skall vara fackmannamässigt utförda. Du får endast använda produkter som vid var tid är godkända av myndighet eller branschorganisation ur miljö- och säkerhetssynpunkt och du skall alltid följa myndighetsföreskrifter samt tillverkare, installatör och leverantörens anvisningar för underhåll, skötsel och installation. För att förhindra frysning av ledningar och dylikt skall skäligen åtgärder vidtas. Till exempel så skall byggnaderna hållas uppvärmda, du skall tillse att bränsle finns i tillräcklig mängd och du skall tillse att ledningar och anordningar inte fryser vid kortare strömavbrott. Hushållsmaskiner med vattenanslutning skall ha läckageskydd (till exempel plastmatta eller underlägg).

## Om du inte följer säkerhetsföreskrifter och aktsamhetskrav

Följer du inte föreskrifterna riskerar du att få nedsatt ersättning (normalt med 50%). Större avvikelser från aktsamhetskraven och säkerhetsföreskrifterna kan leda till att ersättningen helt uteblir.

## Premien

Den premie du betalar för försäkringen är beroende av ett antal faktorer som; din ålder, hur många personer som tillhör ditt hushåll och var i landet du bor. Du kan själv påverka premien genom att välja en högre självrisk som ger lägre premie och tvärtom.

## Om du lämnar felaktiga uppgifter

Felaktigt lämnade uppgifter vid försäkringens tecknande kan leda till att du betalar ett felaktigt pris eller meddelas försäkring som vi normalt inte erbjuder. Om den felaktiga uppgiften är relevant, men av mindre betydelse, kan din ersättning sättas ned (normalt med 25%). Om den felaktiga uppgiften lämnades med uppsåt, oaktsamhet som inte är ringa eller om risken väsentligt påverkas kan nedsättningen bli större eller ersättningen helt utebli. Om du i samband med skadereglering uppsåtligen eller genom oaktsamhet som inte är ringa felaktigt uppgivit, förtigtigt eller dolt något som har betydelse för bedömningen av ersättningen, kan ersättningen minskas eller utebli beroende på vad som är skäligt efter omständigheterna.

## Ändrade uppgifter under försäkringstiden

Du är skyldig att meddela förändringar i risken under pågående försäkringsperiod, t.ex. om ditt lösöre ökar så att försäkringsbeloppet inte räcker till. Om du inte inom skälig tid meddelar detta kan din ersättning minskas eller helt utebli enligt reglerna för nedsättning på grund av felaktiga uppgifter.

## Gemensamt skadeanmälningssystem

Vi äger rätt att i ett för försäkringsbranschen gemensamt skadeanmälningssystem (GSR) registrera anmälda skador i anledning av denna försäkring.



# Kontaktuppgifter

Om du inte är nöjd med regleringen av din skada eller hanteringen av ditt ärende kan du få detta prövat av nedanstående nämnder och funktioner.

## Klagomålsansvarig (andra ärenden än skador):

Söderberg & Partners Insurance Consulting AB  
Att: Klagomålsansvarig  
Box 7785  
103 96 Stockholm

## Allmänna Reklamationsnämnden (ARN):

Box 174,  
101 23 Stockholm  
Telefon: 08-508 860 00  
[www.arn.se](http://www.arn.se)

## Konsumenternas Försäkringsbyrå:

Box 24215,  
104 51 Stockholm  
Telefon: 0200-22 58 00  
[www.konsumenternas.se](http://www.konsumenternas.se)

## Om förmedlaren

Söderberg & Partners  
Stureplan 8  
Box 7785  
103 96 Stockholm  
Organisationsnummer 556707-7648  
Telefon: 010-682 03 00  
E-post: [privatforsakring@soderbergpartners.se](mailto:privatforsakring@soderbergpartners.se)

## Finansinspektionen

Box 7821  
Besöksadress: Brunngatan 3  
103 97 Stockholm  
Telefon: 08-787 80 00  
E-post: [finansinspektionen@fi.se](mailto:finansinspektionen@fi.se),  
[finansinspektionen.se](http://finansinspektionen.se)

Söderberg & Partners är registrerat som försäkringsförmedlare i Bolagsverkets näringslivsregister. Registreringen kan kontrolleras hos Bolagsverket.

## Bolagsverket

851 81 Sundsvall  
Besöksadress: Stuvavägen 21  
Telefon: 060-18 40 00  
E-post: [bolagsverket@bolagsverket.se](mailto:bolagsverket@bolagsverket.se),  
[bolagsverket.se](http://bolagsverket.se)

Registreringen hos Bolagsverket gäller försäkringslaget skade-försäkring.

## Klagomål och tvist

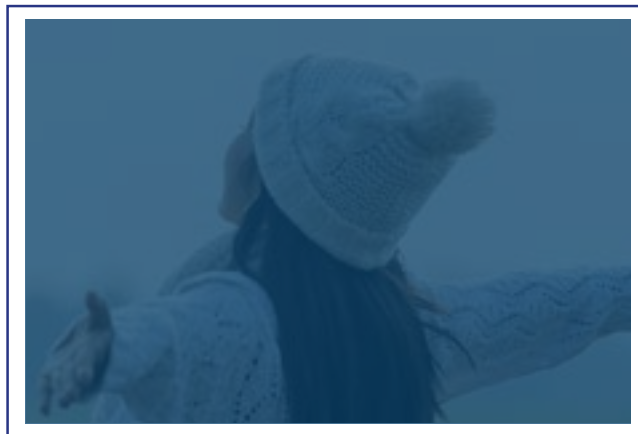
Om du har några synpunkter på försäkringsförmedlingen är du välkommen att kontakta Söderberg & Partners klagomåls-ansvarige.

Tvist med Söderberg & Partners angående förmedlingen kan prövas av Allmänna reklamationsnämnden. Det finns också möjlighet att få tvisten prövad av allmän domstol.

## Försäkringsgivare

Försäkringsgivare för denna Försäkring är:

Protector Försäkring Sverige,  
Filial av Protector Forsikring ASA Norge.  
Västra Trädgårdsgatan 15  
111 53 Stockholm, Sverige  
[skador@protectorforsakring.se](mailto:skador@protectorforsakring.se)



Söderberg  
& Partners

Stureplan 8  
Box 7785  
103 96 Stockholm

**Kundservice**

Telefon: 010-682 03 00  
E-post: [privatforsakring@soderbergpartners.se](mailto:privatforsakring@soderbergpartners.se)  
Öppettider : måndag-torsdag 09.00-18.00, fredag 09.00-17.00

**Skadeservice**

Telefon: 010-6820300  
E-post: [skador@soderbergpartners.se](mailto:skador@soderbergpartners.se)  
Vid akut brand- eller vattenskada utanför våra ordinarie öppettider: 010-551 82 51  
Vid skador akuta skador utanför kontorstid: 010-682 03 00